

TECHNICKÁ ZPRÁVA

část B8 – Organizace výstavby

Název stavby: Revitalizace trati Kostelec – Telč – Slavonice

Obsah:

Identifikační údaje stavby	3
Zadavatel dokumentace pro územní řízení	3
Dodavatel přípravné dokumentace	4
Charakteristika území a stavebního pozemku	4
Údaje o umístění stavby	4
Charakteristika stavby a staveniště	7
Plochy ZS dočasných stavebních záborů skládkové plochy	7
Dočasné zábory dlouhodobé – charakteristika:	8
Plochy ZS charakteristika:	8
Kapacita a využití dosavadních nebo nově budovaných objektů pro účely ZS	10
Možnost zajištění přívodu vody a energií ke stavenišťům	10
Údaje o dopravních trasách pro přesun rozhodujících a materiálů	10
Vliv provádění stavby na životní prostředí	11
Základní východiska harmonogramu výstavby	11
Podmínky a nároky na provádění stavby	11
Ohlášení zahájení a ukončení stavebních prací	11
Pořadí prací na stavbě	12
Požadavky na rozhodující mostní objekty	12
Stavební postupy	14
SP 0 -Práce mimo nepřetržitou výluku	14
Stavební postup SP 1 - ŽST Dačice	15
Stavební postup SP 2- ŽST Slaviboř práce mimo traťovou kolej	15
Stavební postup SP 3 - ŽST Telč	16
Stavební postup SP 4 - ŽST Sedlejev	17
Stavební postup SP 5 - ŽST Třešť	18
SP 10 - Práce v nepřetržité výluce	18
SP 11- Slavonice(mimo) - Dačice(četně)	19
SP 12- Dačice (mimo) - Telč (včetně)	20
SP 13- ŽST Slaviboř	21

SP 14- Telč (mimo) - Sedlejev (včetně)	21
SP 15 - Sedlejev(mimo) - Třešť (včetně)	22
SP 16 - Třešť (mimo) – Kostelec u Jihlavy (mimo)	23
Technologická část stavby	24
Délka trvání	24
Rozsah a postup prací	24
Vyloučení kolejí	24
Činnost zabezpečovacího zařízení	24
Omezení rychlosti	25
Jízda a způsob provázení vlaků	25
Přílohy	27
Trasa NAD a objízdné trasy při uzavírkách přejezdů	27
návrh HMG výstavby	27
Schémata jednotlivých ŽST – konečný stav	27

Identifikační údaje stavby

Název stavby	Revitalizace trati Kostelec – Telč – Slavonice
Místo stavby:	Železniční trať č.227 (Kostelec – Slavonice)
Kraj:	Vysočina, Jihočeský
Obec s rozšířenou působností:	Jihlava, Kostelec u Jihlavy, Třešť, Telč, Dačice, Slavonice
Katastrální území:	Cejle (617407), Kostelecký Dvůr (617431), Dvorce u Jihlavy (617415), Rounek (787761), Rantířov (739316), Horní Kosov (643084), Jihlava (659673), Bedřichov u Jihlavy (659878), Pávov (659916), Střítež u Jihlavy (757918), Dobronín (627402), Střelecká (627429), Kamenná u Jihlavy (662747), N. Dvory u Kamenné (662755), Dolní Věžnice (781398), Šlapanov (762822), Vysoká u Havl. Brodu (695785), Bartoušov (695734), Mírovka (695769), Termesivy (766631), Havl. Brod (637823), Kostelec u Jihlavy (670120), Salavice (745979), Jezdovice (659398), Třešť (770761), Hodice (640271), Sedlejev (746835), Žatec na Moravě (794945), Mysliboř (700584), Telč (765546), Radkov u Telče (737984), Strachonovice (755869), Slaviboř (620157), Černíč (620 131), Velký Pěčín (779695), Malý Pěčín (691 411), Dačice (624403), Urbaneč (718734), Peč (718726), Dolní Bolíkov (617873), Cizkrajov (617865), Mutišov (750352), Chvaletín (655023), Slavonice (750361).

Zadavatel dokumentace pro územní řízení

Název:	Správa železniční dopravní cesty s.o.
Sídlo:	Dlážděná 1003/7, 110 00 Praha 1 – Nové město
Zastoupená:	Ing. Petrem Hofhanzlem, ředitelem Stavební správy západ
IČ:	709 94 234
DIČ:	CZ709 94 234
Zástupce ve věcech smluvních:	Mgr. Štěpán Hošna Sokolovská 278/1955, 190 00 Praha 9 tel: 972 244 874 e-mail: hosna@szdc.cz
Zástupce ve věcech technických:	Tomáš Míka DiS. Sušická 1105/25, 326 00 Plzeň tel: 972 524 022

e-mail: mikat@szdc.cz

Úředně oprávněný zeměměřičský inženýr: Ing. Pavel Filipec

Lazaretní 610/11, 615 00 Brno

tel: [724 932 346](tel:724932346)

e-mail: filipec@szdc.cz

Dodavatel přípravné dokumentace

Název:

**účastníci společnosti „SP+SEU+SIGPROJ_Kostelec–
Slavonice_DÚR“ založené smlouvou o společnosti ze
dne 24.07.2019**

Zastoupená:

SUDOP PRAHA a.s. (na základě smlouvy o společnosti a
plné moci ze dne 24.07.2019)

Olšanská 2643/1 a, 130 80 Praha 3 – Žižkov

IČ: 25793349

DIČ: CZ25793349

Stupeň projektu:

Dokumentace pro územní rozhodnutí

Datum zpracování: 11/2020

Charakteristika území a stavebního pozemku

Revitalizace trati Kostelec – Telč – Slavonice je stavbou na regionální trati (dle zák. č. 266/94)

Slavonice – Kostelec u Jihlavy č. 701B (dle TTP rep. č. 227 (dle JŘ)). Z hlediska prováděných prací ji lze rozdělit na několik celků, které se různým způsobem dotýkají úprav na železniční trati:

- instalace nové technologie zabezpečovacích a sdělovacích zařízení vč. jejich napájení elektrickou energií – po celé délce trati
- stavební úpravy železničního svršku a spodku (vč. nástupišť, železničních přejezdů a některých mostů a propustků) - v traťových úsecích Slavonice – Dačice, Dačice – Telč, ŽST Telč, Telč – Sedlejev, ŽST Sedlejev, Sedlejev – zast.Hodice, ŽST Třešť, zřízení nové zast. Slavonice – škola a ŽST Slaviboř.

Údaje o umístění stavby

Stavba **Revitalizace trati Kostelec – Telč – Slavonice** je rozsáhlá a zasahuje na území více obcí. Jedná se o obec:

Cejle

Stavba je navržena na stávajícím pozemku a tělese dráhy, které na území obce prochází mimo zástavbu v blízkosti žst. Kostelec u Jihlavy. Na území obce jsou navrženy stavební úpravy železniční trati (rekonstrukce trati v úseku Salavice – Kostelec).

Kostelec

Stavba je navržena na stávajícím pozemku a tělese dráhy, které na území obce prochází okrajem zástavby. Na území obce jsou navrženy stavební úpravy železniční trati (rekonstrukce trati v úseku Salavice – Kostelec).

Jezdovice

Stavba je navržena na stávajícím pozemku a tělese dráhy a leží mimo zastavěnou část obce. Na území obce v k.ú. Jezdovice je navržena NN přípojka, která je předmětem samostatného územního řízení.

Třešť

Stavba je navržena na stávajícím pozemku a tělese dráhy, které na území obce prochází zástavbou. V rámci žst Třešť bude zřízeno nové vnější nástupiště a přechod pro cestující.

Hodice

Stavba je navržena na stávajícím pozemku a tělese dráhy a leží převážně mimo zastavěnou část obce. Na území obce jsou navrženy stavební úpravy železniční trati (rekonstrukce trati v úseku Sedlejev – Hodice).

Sedlejev

Stavba je navržena na stávajícím pozemku a tělese dráhy a leží převážně mimo zastavěnou část obce. Na území obce jsou navrženy stavební úpravy železniční trati (rekonstrukce trati v úseku Telč – Sedlejev) a úpravy žst Sedlejev.

Žatec

Stavba je navržena na stávajícím pozemku a tělese dráhy a leží mimo zastavěnou část obce. Stavba se obce dotýká pouze okrajově. Na území obce jsou navrženy stavební úpravy železniční trati (rekonstrukce trati v úseku Telč – Sedlejev).

Mysliboř

Stavba je navržena na stávajícím pozemku a tělese dráhy a leží mimo zastavěnou část obce. Na území obce jsou navrženy stavební úpravy železniční trati (rekonstrukce trati v úseku Telč – Mysliboř).

Telč

Stavba je navržena na stávajícím pozemku a tělese dráhy, které na území obce prochází zástavbou i extravilánem. Na území města jsou navrženy stavební úpravy železniční trati (rekonstrukce kolejiště ŽST Telč a rekonstrukce trati v úseku Telč – Mysliboř).

Strachonovice

Stavba je navržena na stávajícím pozemku a tělese dráhy a leží mimo zastavěnou část obce. Stavba se obce dotýká pouze okrajově. Na území města jsou navrženy stavební úpravy železniční trati (rekonstrukce kolejiště ŽST Telč a rekonstrukce trati v úseku Dačice – Telč).

Radkov

Stavba je navržena na stávajícím pozemku a tělese dráhy a leží převážně mimo zastavěnou část obce. Na území města jsou navrženy stavební úpravy železniční trati (rekonstrukce kolejiště ŽST Telč a rekonstrukce trati v úseku Dačice – Telč).

Černíč

Stavba je navržena na stávajícím pozemku a tělese dráhy a leží mimo zastavěnou část obce nebo prochází okrajem zástavby. Na území obce v k.ú. Černíč je navržena nn přípojka, která je předmětem samostatného územního řízení. Na území města jsou navrženy stavební úpravy železniční trati (rekonstrukce kolejiště ŽST Telč a rekonstrukce trati v úseku Dačice – Telč) úpravy ŽST Slaviboř.

Dačice

Stavba je navržena na stávajícím pozemku a tělese dráhy, které na území obce prochází zástavbou i extravilánem. Na území obce v k.ú. Dačice je navržena nn přípojka, která je předmětem samostatného územního řízení

Peč

Stavba je navržena na stávajícím pozemku a tělese dráhy a leží mimo zastavěnou část obce. Rekonstrukce železniční tratě leží mimo zastavěnou část obce. Na území obce v k.ú. Urbaneč je navržena nn přípojka, která je předmětem samostatného územního řízení

Cizkrajov

Stavba je navržena na stávajícím pozemku a tělese dráhy a leží mimo zastavěnou část obce. Na území obce v k.ú. Mutišov a Dolní Bolíkov jsou navrženy nn přípojky, která jsou předmětem samostatného územního řízení.

Písečné

Stavba je navržena na stávajícím pozemku a tělese dráhy a leží mimo zastavěnou část obce, na území obce je pouze jeden bod hranice k.ú. Chvaletín, který leží na ose koleje železniční trati. Stavba se obce dotýká pouze okrajově.

Slavonice

Stavba je navržena na stávajícím pozemku a tělese dráhy, které na území obce prochází zástavbou.

Charakteristika stavby a staveniště

Základní náplní přípravné dokumentace je jeden funkční celek modernizace staničních zabezpečovacích zařízení (na zařízení 3. kategorie), vybudování TZZ (vč. modernizace a vybudování PZZ), elektrický ohřev výměn v jednotlivých ŽST u výhybek ve vlakové cestě a dálkové ovládání zabezpečovacího, sdělovacího a energetického zařízení.

Pro propojení zabezpečovacího zařízení, jeho diagnostiku a dálkové ovládání bude položen optický kabel a nasazena digitální přenosová a telekomunikační technologie. Dále bude vybudován rozhlas pro informování cestujících, informační zařízení, GSM-R. Rovněž projekt řeší ochranu majetku vybudováním systémů ASHS a EZS.

Na úrovni konceptu přípravné dokumentace jsou uvažovány stavební úpravy železničního svršku a spodku - bude rekonstruováno kolejiště ŽST Telč, Sedlejev, Třešť, zřízeno vnější nástupiště v ŽST Třešť, zast. Slavonice – škola a ŽST Slaviboř.

Základním účelem stavby je modernizace dráhy a zefektivnění jejího provozu. Toho bude dosaženo jak úsporou provozních zaměstnanců, úsporou provozních nákladů a nákladů na údržbu. Vzniknou dále po dosazení moderních zařízení pro řízení provozu tak i modernizací infrastruktury (rekonstrukce žst. Telč, Sedlejev, Třešť), zřízení zast. Slavonice – škola, ŽST Slaviboř. Účelem stavby je rovněž zvýšení bezpečnosti dopravy. To se dotýká jak drážního provozu (nasazení zabezpečovacího zařízení 3.kategorie) tak dopravy silniční (nově bude zabezpečeno světelnou signalizací 64 úrovněvých železničních přejezdů). Zvýšený komfort cestujícím poskytnou nově vybudovaná nástupiště (Zast. Slavonice – škola, ŽST Slaviboř, ŽST Telč a ŽST Třešť)

Stavba bude užívána pro provozování železniční dopravy a pro zajištění provozu na železniční trati.

V rámci této akce budou provedeny úpravy, které lze shrnout do následujících bodů:

- Výstavba SZZ a TZZ elektronického typu
- Úprava informačního zařízení v zastávce a v jednotlivých ŽST
- Výstavba kamerového systému
- Výstavba EZS, ASHS, MK a DOK
- Výstavba přenosového zařízení
- Výstavba GSM-R
- Kolejové úpravy
- Nástupiště
- Zastřešení nástupišť, přístřešky na nástupištích
- Rekonstrukce mostů a propustků
- Úprava prostor pro technologická zařízení
- Výstavba EOv a úprava osvětlení a rozvodů NN

Plochy ZS dočasných stavebních záborů skládkové plochy

Plochy vymezují prostor pro sociální, provozní a výrobní zařízení staveniště pro přilehlá pracoviště. Plochy mají časovou platnost po celou dobu výstavby v daném stavebním postupu mimo plochy, které se dotýkají veřejných komunikací vyššího významu, kde zábor je časově omezen dopravním opatřením. Dtto plochy určené pro recyklaci stavebních materiálů, montážní základny + úložiště materiálu.

Dočasné zábory jsou zobrazeny v koordinačních a geodetických situacích s označením viz část I.

Geodetická dokumentace-majetkoprávní část:

- DD1 – DD2 – dočasné zábory dlouhodobé s trváním nad 1rok
- ZS 1 – ZS xx – dočasné zábory krátkodobé s trváním do 1roku

Dočasné zábory dlouhodobé – charakteristika:

DD 1 plocha ZS – recyklační základna

DD 2 uložistiště materiálu

Plochy ZS charakteristika:

Přehled zařízení stavenišť				
Číslo	Výměra m ²	Parc. č.	Katastrální území	Charakteristika
ZS 1	2045	9406/1	Slavonice (750361)	Dočasný zábor
ZS 1		9406/5	Slavonice (750361)	Dočasný zábor
ZS 2	3265	1232/2	Slavonice (750361)	Dočasný zábor
ZS 3	657	2843/1	Dačice (624403)	Dočasný zábor
ZS 4	161	2843/4	Dačice (624403)	Dočasný zábor
ZS 5	145	1015/1	Malý Pěčín (691411)	Dočasný zábor
ZS 6	972	539/1	Velký Pěčín (779695)	Dočasný zábor
ZS 7	35	540	Velký Pěčín (779695)	Dočasný zábor
ZZ 8	69	3131	Černič (620131)	Dočasný zábor
ZS 9	3525	3031	Černič (620131)	Dočasný zábor
ZS 10	522	3034	Slaviboř (620157)	Dočasný zábor
ZS 11	233	3114/1	Slaviboř (620157)	Dočasný zábor
ZS 12	731	3114/1	Slaviboř (620157)	Dočasný zábor
ZS 13	310	1461	Radkov u Telče (737984)	Dočasný zábor
ZS 13		49	Radkov u Telče (737984)	Dočasný zábor
ZS 14	171	1461	Radkov u Telče (737984)	Dočasný zábor
ZS 15	127	1462	Radkov u Telče (737984)	Dočasný zábor
ZS 15		1463	Radkov u Telče (737984)	Dočasný zábor
ZS 16	126	1462	Radkov u Telče (737984)	Dočasný zábor
16		1463	Radkov u Telče (737984)	Dočasný zábor
17	581	7607	Telč (765546)	Dočasný zábor
18	45	7611	Telč (765546)	Dočasný zábor
19	88	7617/1	Telč (765546)	Dočasný zábor
DD 1	2091	7599/16	Telč (765546)	Dlouhodobý zábor recyklační základna

21	569	7599/1	Telč (765546)	
DD 2	1042	7599/1	Telč (765546)	Dlouhodobý zábor skladovací plocha
23 a	77	7599/5	Telč (765546)	Dočasný zábor
23 b	71	7599/5	Telč (765546)	Dočasný zábor
24	299	3179	Mysliboř (700584)	Dočasný zábor
25	21	3179	Mysliboř (700584)	Dočasný zábor
26	4645	2595/8	Sedlejev (746835)	Dočasný zábor
26		2595/1	Sedlejev (746835)	Dočasný zábor
27	103	2595/5	Sedlejev (746835)	Dočasný zábor
28	223	2595/5	Sedlejev (746835)	Dočasný zábor
29	118	2789	Hodice (640271)	Dočasný zábor
30	106	2789	Hodice (640271)	Dočasný zábor
31	50	2789	Hodice (640271)	Dočasný zábor
32	347	2789	Hodice (640271)	Dočasný zábor
33	1844	2789	Hodice (640271)	Dočasný zábor
34	38	4592/1	Třešť (770761)	Dočasný zábor
35	1197	4592/11	Třešť (770761)	Dočasný zábor
36	48	1211	Jezdovice (659398)	Dočasný zábor
37	256	1211	Jezdovice (659398)	Dočasný zábor
38	2184	1097	Salavice (745979)	Dočasný zábor
39 a	85	1097	Salavice (745979)	Dočasný zábor
39 b	74	1097	Salavice (745979)	Dočasný zábor
39c	42	1097	Salavice (745979)	Dočasný zábor
40	26	3204	Kostelec u Jihlavy (670120)	Dočasný zábor
41	77	1930/3	Kostelec u Jihlavy (670120)	Dočasný zábor
42	413	1067/1	Kostelec u Jihlavy (670120)	Dočasný zábor
43	145	1930/2	Kostelec u Jihlavy (670120)	Dočasný zábor
44	1402	2628/1	Cejle (617407)	Dočasný zábor

Plocha záboru liniové stavby (obvod stavby)

Vymezuje manipulační prostor pro rozvinutí práce a vlastní zastavěné území v hranicích drážního území SŽDC s.o. a dalších území dotčených stavbou.

Z hlediska vlastnictví pozemků jsou plochy ZS na pozemcích ve vlastnictví:

- SŽDC s.o., ČD a.s.
- soukromých osob neb organizací

- veřejné plochy

Kapacita a využití dosavadních nebo nově budovaných objektů pro účely ZS

Obecně je uvažováno s využitím stávajícího drážního sociálního zařízení v místech dotyku stavby s drážními prostory. Je dále rovněž uvažováno pro stání stavebních vlaků a mechanismů s odstavnými kolejemi a nakládacími rampami v železničních stanicích v rozsahu dle kapacitních možností jednotlivých stanic.

Možnost zajištění přívodu vody a energií ke stavenišťům

Návrh a specifikace jednotlivých hodnot potřebných příkonů el. Energie na jednotlivá stavenišť. Pro účely této dokumentace je nutné upozornit na stavenišť kde spotřeba el. energie bude významná. Jedná se o tyto plochy:

- montážní základna 60 kVA ve stanici
- skladovací plocha 30 kVA ve stanici

Spotřeba vody bude kryta z místních zdrojů. Pitná voda se bude dovážet.

Údaje o dopravních trasách pro přesun rozhodujících a materiálů

S ohledem na charakter stavby budou materiály dopravovány po silnici i železnici. Pro dopravu zeminy získané ze sanace železničního svršku a železničního spodku, transport beton a další stavební komodity platí dopravní trasy zobrazené v situaci 1:10 000 v příloze C.1 dokumentace stavby. Zde jsou tyto trasy uvedeny jako dopravní trasy na stavenišť.

Množství dopravované zeminy, šterku a jiných materiálů je uvedeno v části dokumentace **B 6.a** Vliv na životní prostředí – odpadové hospodářství.

Vliv provádění stavby na životní prostředí

Problematika provádění stavby s určením příslušných opatření proti znečištění životního prostředí je podrobně zpracována v elaborátu v příloze dokumentace stavby. Pro určení místa likvidace odpadů jsou zde doporučené možné blízké skládky a místa recyklace odpadů.

Recyklační základny kontaminovaného i nekontaminovaného šterku budou provozovány pouze firmou, která je držitelem "Osvědčení SŽDC s.o. způsobilosti k provádění recyklace kameniva". Výběr firmy bude v kompetenci vybraného dodavatele stavby.

Pro recyklaci šterku byla vybrána staveništní plocha:

DD 1	2091	7599/16	Telč (765546)	Dlouhodobý zábor
------	------	---------	---------------	------------------

Základní východiska harmonogramu výstavby

Na základě požadavku zadavatel je HMG stavby navržen tak, aby rozhodující stavební práce probíhaly až od roku 2024.

Podmínky a nároky na provádění stavby

Optimální doba výstavby

Rozhodující práce v kolejišti budou prováděny postupně při nepřetržitých výlukách železničního provozu dle harmonogram rozhodujících výluk, ve kterém jsou stanoveny zásady postupné realizace stavby při zajištění funkce dopravy v celém traťovém úseku.

Doba výstavby byla stanovena rozbořem stavebních a montážních procesů při předpokladu zajištění upraveného dvousměnného režimu (včetně sobot a nedělí).

Práce ve výlukách budou organizovány při plném využití času výluk. Postup výstavby je patrný z příloženého časového plánu.

Předpokládané lhůty výstavby:

Začátek stavby.....	06/2022 předpoklad
Zahájení rozhodujících stavebních prací	07/2022
Práce v nepřetržité výluce.....	03/2023 -05/2023
Ukončení stavby	12/2023
Délka výstavby	19 měsíců

Ohlášení zahájení a ukončení stavebních prací

„Ohlášení zahájení a ukončení stavebních prací je nutné provést s dostatečným předstihem

na místně příslušné operační středisko HZS Správy železnic - JPO Havlíčkův Brod, Havířská 3571, 580 01 Havlíčkův Brod, nepoplachové č. tel. 725 344 673 nebo e-mail hzshbroper@spravazeleznice.cz, v dostatečném předstihu pro zajištění potřebných opatření.“

Pořadí prací na stavbě

V přípravné fázi před zahájením prací ve výlukách se předpokládá předstihové vybudování zařízení staveniště, včetně přístupových cest, zabezpečení skládek a deponií materiálu.

Dále následují přípravné práce:

- přeložky inženýrských sítí
- násypy rozšířeného železničního tělesa mimo osu
- odvodnění
- zřízení pažení pro realizaci mostních objektů

Pořadí stavebních prací v při nepřetržitých výlukách

- 1) rekonstrukce mostů a propustků
- 2) realizace svahů a odvodnění
- 3) sanace železničního spodku
- 4) kabelové trasy
- 5) pokládka železničního svršku
- 6) geometrické vyrovnaní kolejí
- 7) aktivace technologických zařízení

Požadavky na rozhodující mostní objekty

Rozhodující práce budou prováděny při nepřetržité výluce železničního provozu. Během provádění stavby dojde k výluce na železniční trati Kostelec – Slavonice.

V rámci souvisejících stavebních prací budou zřízeny příjezdové a přístupové komunikace, zařízení staveniště, skladovací plochy a přípojka zdroje energie. Zřízení stavebního oplocení není předepsáno.

SO 12 21 03

Po zahájení výluky

1	Demontáž trakčního vedení	1 den
2	Výkopy, demolice stávající konstrukce (viz kapitola 9)	7 dní
3	Stabilizace zemin pod základovou sparou pojivem	
4	Betonáž základů	7 dní
5	Betonáž dříku opěr, křídel	7 dní
6	Přechová oblast	7 dní

7	Montáž jednotlivých částí mostu do jednoho kusu na montážní plošině	Probíhá zároveň body 1-6
8	Výsun mostu od telčské opěry ke kostelecké, konec konstrukce je nadlehčován jeřábem stojícím za kosteleckou opěrou	
9	Osazení konstrukce na ložisko	1 den
10	Betonáž závěrných zídek, osazení mostních závěrů	7 dní
11	Osazení zábradlí na křídla	1 den
12	Práce na železničním svršku, zpětná montáž trakčního vedení	12 dní
13	Terénní úpravy, ohumusování svahů, odláždění pod mostem a kolem křídel	Probíhá zároveň s bodem 12

SO 06-21-01

Po zahájení výluky

1	Přípravné práce	2 dny
2	Sejmutí stávajícího železničního svršku, demolice stávajících říms, odbourání stávajících kamenných křídel po úroveň nové žb vany, výkopové práce	10 dní
3	Zhotovení nadbetonávky na stávající křídla, armování a betonáž žb vany a římsy, zrání betonu	25 dní
4	Zhotovení izolace, zásypu, sanace a přespárování stávající kamenné klenby	13 dní
5	Terénní úpravy, ohumusování svahů, odláždění kolem křídel, mostní svršek	10 dní

SO 06-21-02

Po zahájení výluky

1	Přípravné práce	2 dny
2	Demontáž NK, demolice části spodní stavby, výkopové práce, mikropiloty	10 dní
3	Armování a betonáž úložných prahů Uložení prefa římsových nosníků a armování a betonáž závěrné zídky a monolitické desky telčské opěry	10 dní
4	Zrání betonu, vybudování přechodové oblasti telčské opěry	14 dní
5	Montáž jednotlivých částí mostu do jednoho kusu na montážní plošině	Probíhá zároveň body 1-4
6	Výsun mostu od slavibořské opěry k telčské, konec konstrukce je nadlehčován jeřábem stojícím za kosteleckou opěrou	
7	Osazení konstrukce na ložisko	1 den
8	Armování a betonáž závěrné zídky a křídel slavibořské opěry	14 dní
9	Mostní závěry	1 den
10	Terénní úpravy, ohumusování svahů, odláždění pod mostem a kolem křídel, mostní svršek	7 dní

Pro výstavbu mostu SO 06-21-02 je nutný přístup po tělese trati bez žel svršku z obou stran od přejezdů a v době snesení NK musí být zabezpečen přístup alespoň z jedné strany od přejezdu pro autojeřáb po tělese trati.

SO 06-21-04

Po zahájení výluky

1	Přípravné práce	2 dny
2	Sejmutí stávajícího železničního svršku, sejmutí stávajícího terénu v rozsahu položení nové plovoucí izolace	10 dní
3	Armování a betonáž říms, zhotovení bet. žlabu pro drenáž	14 dní
4	Zhotovení plovoucí izolace, včetně trubek, sanace a přespárování stávající kamenné klenby	14 dní
5	Terénní úpravy, ohumusování svahů, odláždění kolem křídel, mostní svršek	10 dní

Stavební postupy

SP 0 -Práce mimo nepřetržitou výluku

Rozsah prací

- přípravné práce, zařízení staveniště
- přeložky inženýrských sítí,
- pokládka kabelových tras

Délka trvání

203 dnů

Vyloučení kolejí

Bez nároku na výluky

Činnost zabezpečovacího zařízení

Stávající staniční a traťové zabezpečovací zařízení v provozu.

Omezení rychlosti

Kolem pracovního místa 50 km/h

Jízda a způsob provázení vlaků

Provoz ve všech ŽST i navazujících mezistaničních úsecích bez omezení.

Stavební postup SP 1 - ŽST Dačice

Rozsah prací

- přeložky inženýrských sítí,
- pokládka kabelových tras
- práce mimo osy dopravních kolejí

Délka trvání

28 dní

Vyloučení kolejí

Bez nároku na výluky

Činnost zabezpečovacího zařízení

Stávající staniční a traťové zabezpečovací zařízení v provozu.

Omezení rychlosti

Kolem pracovního místa 50 km/h

Jízda a způsob provázení vlaků

Provoz v ŽST i navazujících mezistaničních úsecích bez omezení.

Stavební postup SP 2- ŽST Slaviboř práce mimo traťovou kolej

Rozsah prací

- zařízení staveniště
- přeložky inženýrských sítí,
- pokládka kabelových tras
- práce na železničním spodku mimo traťovou kolej

- přípravné práce na nástupišti

Délka trvání

70 dní

Vyloučení kolejí

Bez nároku na výluky

Činnost zabezpečovacího zařízení

Stávající staniční a traťové zabezpečovací zařízení v provozu.

Omezení rychlosti

Kolem pracovního místa 50 km/h

Jízda a způsob provázení vlaků

Provoz v mezistaničním úseku bez omezení.

Stavební postup SP 3 - ŽST Telč

Rozsah prací

- přeložky inženýrských sítí,
- pokládka kabelových tras
- práce na kolejích 4, 6 včetně navazujících manipulačních kolejí

Délka trvání

56 dní

Vyloučení kolejí

Vyloučena staniční kolej č.4–56 dní

Vyloučena vlečka č. 5238 – STAROKON – 56 dní

Vyloučena vlečka č. 5422 – ČD a.s. – 30 dní

Činnost zabezpečovacího zařízení

Stávající staniční a traťové zabezpečovací zařízení v provozu.

Omezení rychlosti

Kolem pracovního místa 50 km/h

Jízda a způsob provázení vlaků

Provoz v ŽST – jízdy vlaků po dopravních kolejích č.1a 2

V navazujících mezistaničních úsecích bez omezení.

Stavební postup SP 4 - ŽST Sedlejev

Rozsah prací

- přeložky inženýrských sítí,
- pokládka kabelových tras
- přípravné práce na spodku a nástupištích

Délka trvání

56 dní

Vyloučení kolejí

Bez nároku na výluky

Činnost zabezpečovacího zařízení

Stávající staniční a traťové zabezpečovací zařízení v provozu.

Omezení rychlosti

Kolem pracovního místa 50 km/h

Jízda a způsob provázení vlaků

Provoz v ŽST – jízdy vlaků po dopravních kolejích č.1a 3

V navazujících mezistaničních úsecích bez omezení.

Stavební postup SP 5 - ŽST Třešť

Rozsah prací

- přeložky inženýrských sítí,
- pokládka kabelových tras
- přípravné práce na spodku a nástupištích

Délka trvání

63 dní

Vyloučení kolejí

Bez nároku na výluky

Činnost zabezpečovacího zařízení

Stávající staniční a traťové zabezpečovací zařízení v provozu.

Omezení rychlosti

Kolem pracovního místa 50 km/h

Jízda a způsob provázení vlaků

Provoz v ŽST – jízdy vlaků po dopravních kolejích č.1a 2

V navazujících mezistaničních úsecích bez omezení.

SP 10 - Práce v nepřetržité výluce

Rozsah prací

- realizace stavebních prací v celém úseku stavby
 - pokládka kabelových tras
 - montáž venkovních prvků technologického zařízení
- pozn. popis uveden v jednotlivých úsecích*

Délka trvání

60 dnů

Vyloučení kolejí

Kompletní výluka trati Kostelec-Telč-Slavonice

Činnost zabezpečovacího zařízení

Mimo provoz

Omezení rychlosti

Bez provozu

Jízda a způsob provážení vlaků

Je zavedena náhradní autobusová doprava v celém úseku Slavonice – Kostelec u Jihlavy.

SP 11- Slavonice(mimo) - Dačice(četně)

Rozsah prací

- pokládka kabelových tras
- montáž venkovních prvků technologického zařízení

rozsah úprav: km 38,787 – 38,868, km 53,312 – 53,339:

- zřízené zastávky Slavonice – škola
- Zast. Slavonice - škola, nástupiště
- odpojení vlečky Jednota SD Dačice

rozsah úprav: km 54,247 – 54,317:

- žel. přejezd ev.č. P6462

Délka trvání

60 dnů

Vyloučení kolejí

Kompletní výluka trati Kostelec-Telč-Slavonice

Činnost zabezpečovacího zařízení

Mimo provoz

Omezení rychlosti

Bez provozu

Jízda a způsob provázení vlaků

Je zavedena náhradní autobusová doprava v celém úseku Slavonice – Kostelec u Jihlavy.

SP 12- Dačice (mimo) - Telč (včetně)

Rozsah prací

- pokládka kabelových tras
- montáž venkovních prvků technologického zařízení

rozsah úprav: km 60,300 – 60,715, km 66,410 – 66,586:

- výšková úpravu koleje a rekonstrukce žel. svršku, spodku
- žel. přejezd ev.č. P6473

rozsah úprav: km 66,586– 67,111 (nové staničení):

- V ŽST Telč je navržena rekonstrukce koleje č.1-4 a napojení všech ostatních kolejí a vlečky
- je respektována poloha stávající kolejí č. 1 a č. 4. Kolej č.2 je zkrácena z důvodu budování nového vnějšího nástupiště.
- jsou navržena dvě nová vnější nástupiště

Délka trvání

60 dnů

Vyloučení kolejí

Kompletní výluka trati Kostelec-Telč-Slavonice

Činnost zabezpečovacího zařízení

Mimo provoz

Omezení rychlosti

Bez provozu

Jízda a způsob provázení vlaků

Je zavedena náhradní autobusová doprava v celém úseku Slavonice – Kostelec u Jihlavy.

SP 13- ŽST Slaviboř

Rozsah prací

- pokládka kabelových tras
 - montáž venkovních prvků technologického zařízení
- rozsah úprav: km 60,300 – 60,715,
- výšková úpravu koleje a rekonstrukce žel. svršku, spodku spojená s výstavbou nové ŽST. Slaviboř
 - nové poloostrovní nástupiště v ŽST
 - žel. přejezd ev.č. P6473

Délka trvání

60 dnů

Vyloučení kolejí

Kompletní výluka trati Kostelec-Telč-Slavonice

Činnost zabezpečovacího zařízení

Mimo provoz

Omezení rychlosti

Bez provozu

Jízda a způsob provázení vlaků

Je zavedena náhradní autobusová doprava v celém úseku Slavonice – Kostelec u Jihlavy.

SP 14- Telč (mimo) - Sedlejov (včetně)

Rozsah prací

- pokládka kabelových tras
 - montáž venkovních prvků technologického zařízení
- rozsah úprav km 67,111– 70,804, km 72,822– 73,563 (nové staničení):
- zahrnují směrovou a výškovou úpravu koleje a rekonstrukci žel. svršku a spodku
 - žel. přejezdy ev.č. P6482 – P6436, P6433
 - Rekonstrukce propustku v ev. km 19,777 = nový km 70,627
- rozsah úprav km 73,563– 73,974 (nové staničení):

- V ŽST Sedlejev je navržena rekonstrukce koleje č.1 a vyrovnaní koleje č.3
- V návrhu železničního svršku je respektována poloha stávající kolejí
- je navrženo nové a rekonstrukce stávajícího vnějšího mimoúrovňového nástupiště.

Délka trvání

60 dnů

Vyloučení kolejí

Kompletní výluka trati Kostelec-Telč-Slavonice

Činnost zabezpečovacího zařízení

Mimo provoz

Omezení rychlosti

Bez provozu

Jízda a způsob provázení vlaků

Je zavedena náhradní autobusová doprava v celém úseku Slavonice – Kostelec u Jihlavy.

SP 15 - Sedlejev(mimo) - Třešť (včetně)

Rozsah prací

- pokládka kabelových tras
- montáž venkovních prvků technologického zařízení

rozsah úprav: km 76,428– 79,560, km 82,636– 82,773 (nové staničení):

- zahrnují směrovou a výškovou úpravu koleje a rekonstrukci žel. svršku a spodku
- žel. přejezdy ev.č. P6428, P6427, P6426, P6425
- Rekonstrukce mostu v ev. km 11,117 = nový km 79,303

rozsah úprav km 82,807 - 83,146 (nové staničení):

- V ŽST Třešť je navržena rekonstrukce koleje č.1 a vyrovnaní navazujících úseků koleje č.2
- V návrhu železničního svršku je kolej č.1 navržena v nové poloze v souvislosti s návrhem nového poloostrovního nástupiště
- je navrženo nové vnější nástupiště.

Délka trvání

60 dnů

Vyloučení kolejí

Kompletní výluka trati Kostelec-Telč-Slavonice

Činnost zabezpečovacího zařízení

Mimo provoz

Omezení rychlosti

Bez provozu

Jízda a způsob provážení vlaků

Je zavedena náhradní autobusová doprava v celém úseku Slavonice – Kostelec u Jihlavy.

SP 16 - Třešť (mimo) – Kostelec u Jihlavy (mimo)

Rozsah prací

- pokládka kabelových tras
- montáž venkovních prvků technologického zařízení

rozsah úprav: 86.085 (nové staničení) a končí směrovým a výškovým vyrováním na stávající stav před výhybkou č. 11a v žst. Kostelec u Jihlavy v km 90.322 (nové staničení):

- zahrnují směrovou a výškovou úpravu koleje a rekonstrukci žel. svršku a spodku
- úpravu přejezdových konstrukcí v úseku

Délka trvání

60 dnů

Vyloučení kolejí

Kompletní výluka trati Kostelec-Telč-Slavonice

Činnost zabezpečovacího zařízení

Mimo provoz

Omezení rychlosti

Bez provozu

Jízda a způsob provázení vlaků

Je zavedena náhradní autobusová doprava v celém úseku Slavonice – Kostelec u Jihlavy.

Technologická část stavby

Délka trvání

566 dny – celkem

Rozsah a postup prací

- Projekt a výroba technologických zařízení 203 dny
- Kabelové trasy pro zabezpečovací a sdělovací zařízení 150 dny
- Venkovní prvky zabezpečovací a sdělovací zařízení. 171 dny
- Vnitřní montáže sdělovací zařízení 167 dny
- Vnitřní montáže staničního zabezpečovací zařízení. 167 dny
- Přípojky a rozvody nn, osvětlení 100 dní
- Zprovoznění traťových a dálkových optických kabelů 35 dní
- Aktivace a zkoušky staničních zabezpečovacího zař 55 dní
- Aktivace a zkoušky traťového a přejezdového.zab. zař. 55 dní

Vyloučení kolejí

Bez nároku na výluky – případné práce v kolejišti ve vlakových přestávkách

Činnost zabezpečovacího zařízení

Stávající staniční a traťové zabezpečovací zařízení bude provozu a bude využíváno jako provizorní zabezpečovací zařízení.

Stávající staniční zabezpečovací zařízení:

ŽST Slavonice je vybavena SZZ 3. kategorie typu ESA 11 z roku 2009, které je obsluhováno z dopravní kanceláře ŽST Slavonice prostřednictvím JOP.

ŽST Dačice je vybavena mechanickým SZZ 2. kategorie s ústředním zámkem v dopravní kanceláři, s mechanickými vjezdovými návěstidly bez přivolávacích návěstí, závislými na výměnách.

ŽST Telč je vybavena SZZ 2. kategorie TEST 10 se světelnými návěstidly. Závislost ručně stavěných výhybek na návěstidlech je zprostředkována pomocí EZ

ŽST Sedlejev je vybavena mechanickým SZZ 2. kategorie s ústředním zámkem v dopravní kanceláři s mechanickými vjezdovými návěstidly bez přivolávacích návěstí, závislými na výměnách.

ŽST Třešť je vybavena mechanickým SZZ 2. kategorie s ústředním zámkem v dopravní kanceláři a světelnými návěstidly.

ŽST Kostelec u Jihlavy je vybavena reléovým staničním zabezpečovacím zařízením 3. kategorie AŽD 71 s KO 25 Hz.

Jízdy v mezistaničních úsecích

V mezistaničních úsecích mezi dopravami Slavonice a Třešť není traťové zabezpečovací zařízení. Jízdy vlaků a PMD mezi železničními stanicemi jsou zabezpečeny telefonickým dorozumíváním dle předpisu SŽDC D1.

V traťovém úseku mezi dopravami Třešť a Kostelec u Jihlavy je traťové zabezpečovací zařízení RPB. Jízdy vlaků a PMD mezi železničními stanicemi jsou řízeny obsluhou uvedeného zařízení dle místního předpisu pro obsluhu traťového reléového poloautomatického zabezpečovacího zařízení.

Stávající zabezpečené přejezdy

P6438	37,078	III/15212	PZS 3ZBI - stávající
P6439	37,256	II/152	PZS 3ZBI - stávající
P6459	53,533	II/408+II/151	PZS 3 ZBI - stávající
P6482	67,264	I/23	PZS 3SNI nově PZS 3ZBI
P6421	8,834	II/406	PZS 3ZBI- stávající
P6420	8,617	III/4065	PZS 3ZBI- stávající
P6419	8,354	místní komunikace	PZS 3SBI- stávající
P6417	7,800	II/402	PZS 3ZBI- stávající
P6415	6,175	II/406	PZS 3SBI- stávající
P6410	3,717	III/4062SÚS Jihlava	PZS 3SBI- stávající

Postupně bude uváděno do provozu nové zařízení a dochází k vypínání stávajícího zařízení.

Omezení rychlosti

Kolem pracovního místa 50 km/h

Jízda a způsob provázení vlaků

Provoz ve všech ŽST i navazujících mezistaničních úsecích bez zásadního omezení.

Při aktivaci nového traťového zařízení a úprav stávajících PZZ budou zavedeny jízdy vlaků na Op přes tyto přejezdy.

Přejezd	km	komunikace	navrhovaný způsob zabezpečení
P6438	37,078	III/15212	PZS 3ZBI - stávající
P6439	37,256	II/152	PZS 3ZBI - stávající
P6459	53,533	II/408+II/151	PZS 3 ZBI - stávající
P6482	67,264	I/23	PZS 3SNI nově PZS 3ZBI
P6421	8,834	II/406	PZS 3ZBI- stávající
P6420	8,617	III/4065	PZS 3ZBI- stávající
P6419	8,354	místní komunikace	PZS 3SBI- stávající
P6417	7,800	II/402	PZS 3ZBI- stávající
P6415	6,175	II/406	PZS 3SBI- stávající
P6410	3,717	III/4062SÚS Jihlava	PZS 3SBI- stávající

Přílohy

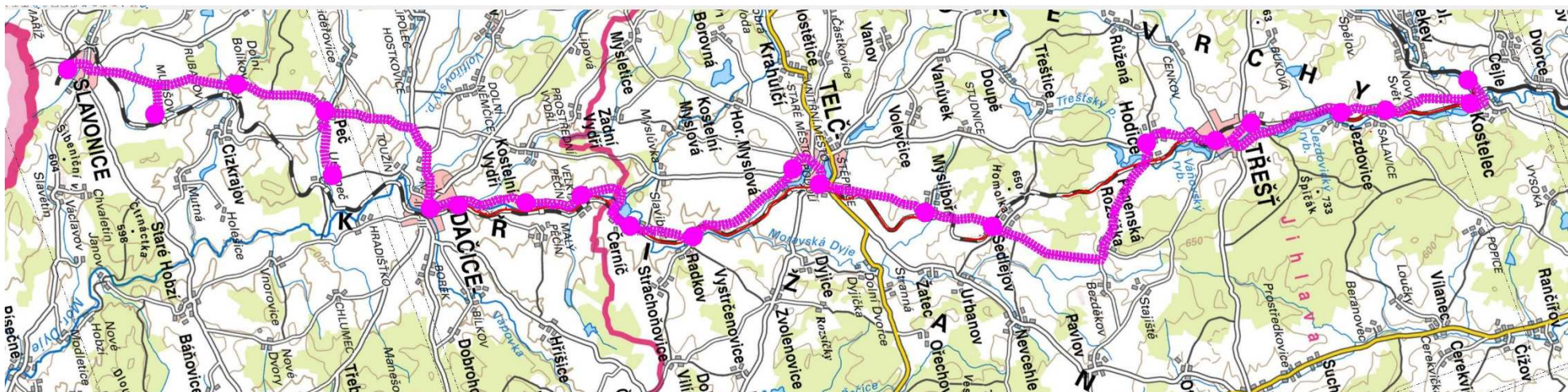
Trasa NAD a objízdne trasy při uzavírkách přejezdů
návrh HMG výstavby
Schémata jednotlivých ŽST – konečný stav

Trasa NAD a objízdné trasy při uzavírkách přejezdů

Obsah

Trasa NAD a objízdné trasy při uzavírkách přejezdů	1
TRASA NAD.....	2
OBJÍZDNÁ TRASA PŘI REKONSTRUKCI PŘEJEZDU P6462.....	3
OBJÍZDNÁ TRASA PŘI REKONSTRUKCI PŘEJEZDU P6464.....	4
OBJÍZDNÁ TRASA PŘI REKONSTRUKCI PŘEJEZDU P6468.....	5
OBJÍZDNÁ TRASA PŘI REKONSTRUKCI PŘEJEZDU P6471.....	6
OBJÍZDNÁ TRASA PŘI REKONSTRUKCI PŘEJEZDU P6474.....	7
OBJÍZDNÁ TRASA PŘI REKONSTRUKCI PŘEJEZDU P6476.....	8
OBJÍZDNÁ TRASA PŘI REKONSTRUKCI PŘEJEZDU P6478.....	9
OBJÍZDNÁ TRASA PŘI REKONSTRUKCI PŘEJEZDU P6482.....	10
OBJÍZDNÁ TRASA PŘI REKONSTRUKCI PŘEJEZDŮ P6434, P6433, P6432	11
OBJÍZDNÁ TRASA PŘI REKONSTRUKCI PŘEJEZDU P6426.....	12
OBJÍZDNÁ TRASA PŘI REKONSTRUKCI PŘEJEZDU P6406.....	13

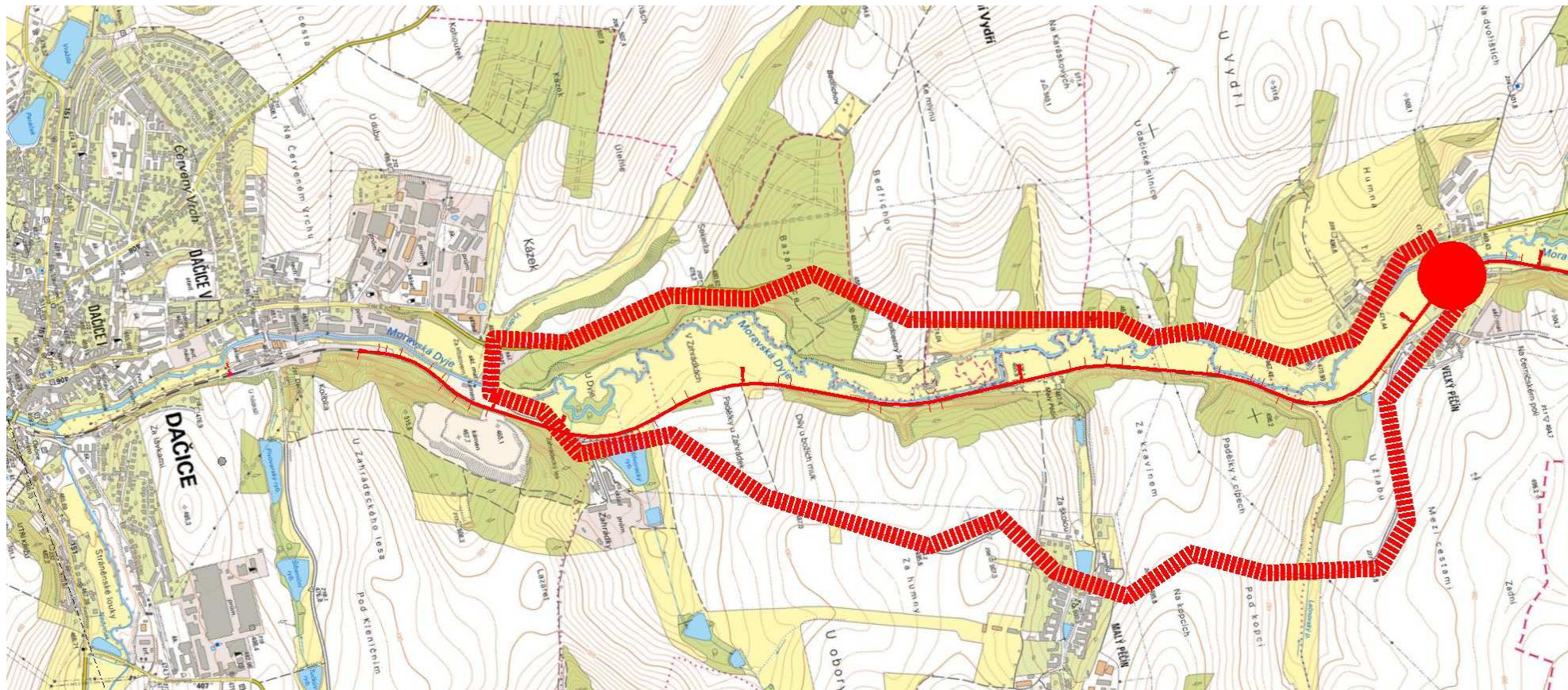
TRASA NAD



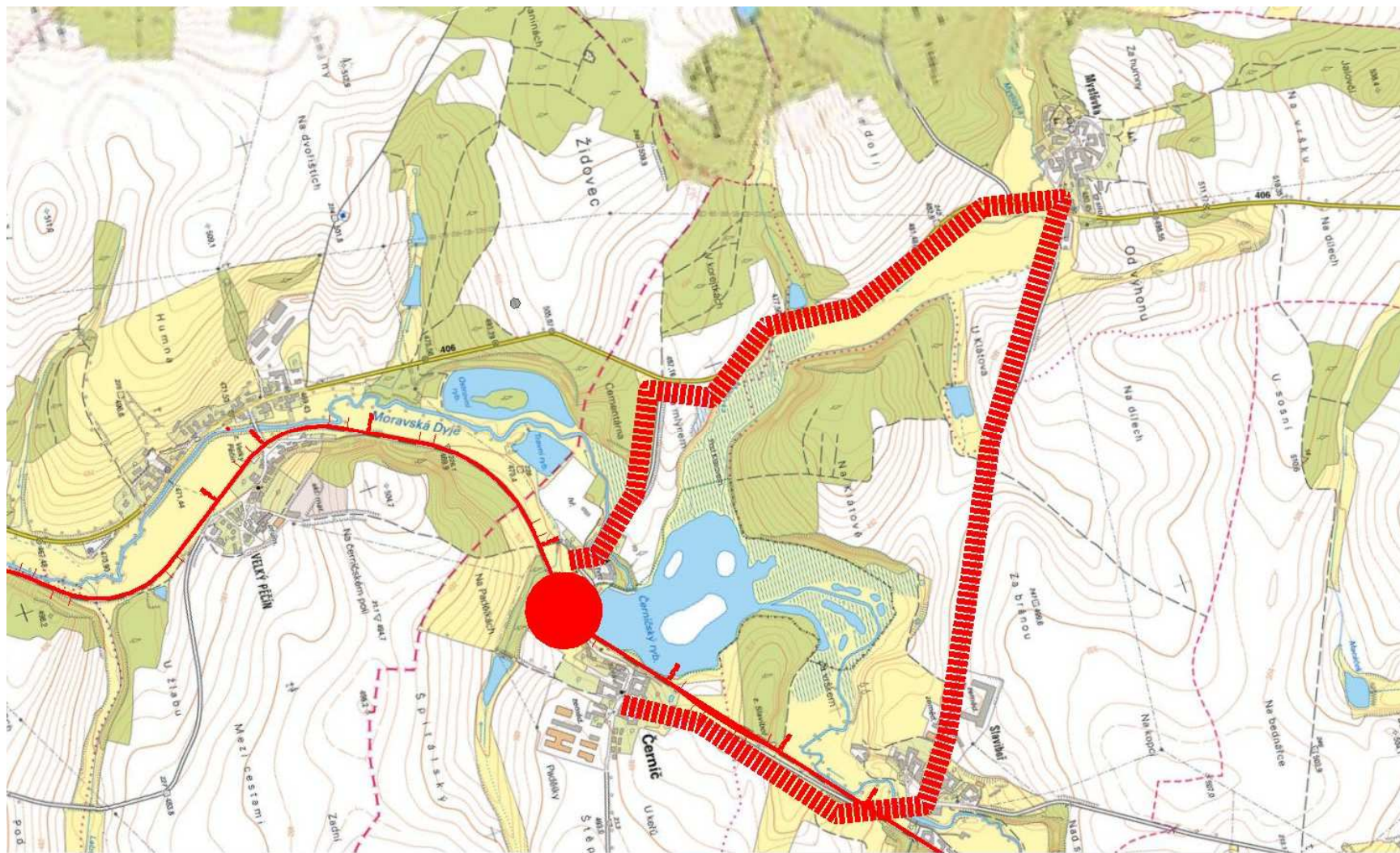
[illegible]

The map shows the Dačice region with the Morava River (Moravská Dyje) flowing through it. A red dashed line indicates a proposed route, and a red circle marks a specific location near the river. The map includes various geographical features such as hills, valleys, and settlements. Key locations labeled include Dačice I, Dačice II, Dačice III, Dačice IV, and Dačice V. The Morava River is shown in blue, and the surrounding area is colored in shades of green and yellow. A red dashed line runs along the river, and a red circle is placed on the riverbank near the center of the map.

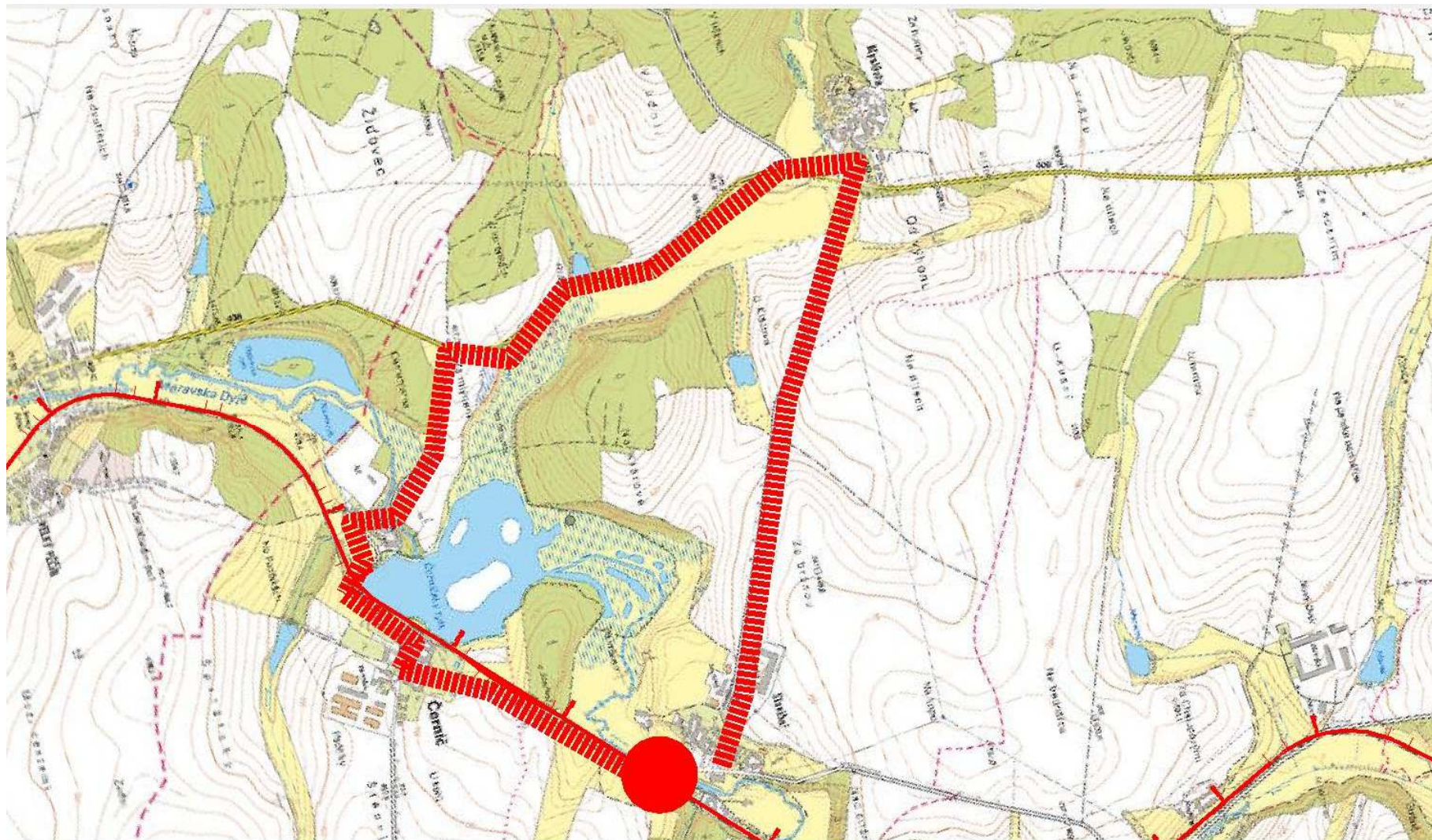
OBJÍZDNÁ TRASA PŘI REKONSTRUKCI PŘEJEZDU P6468



OBJÍZDNÁ TRASA PŘI REKONSTRUKCI PŘEJEZDU P6471

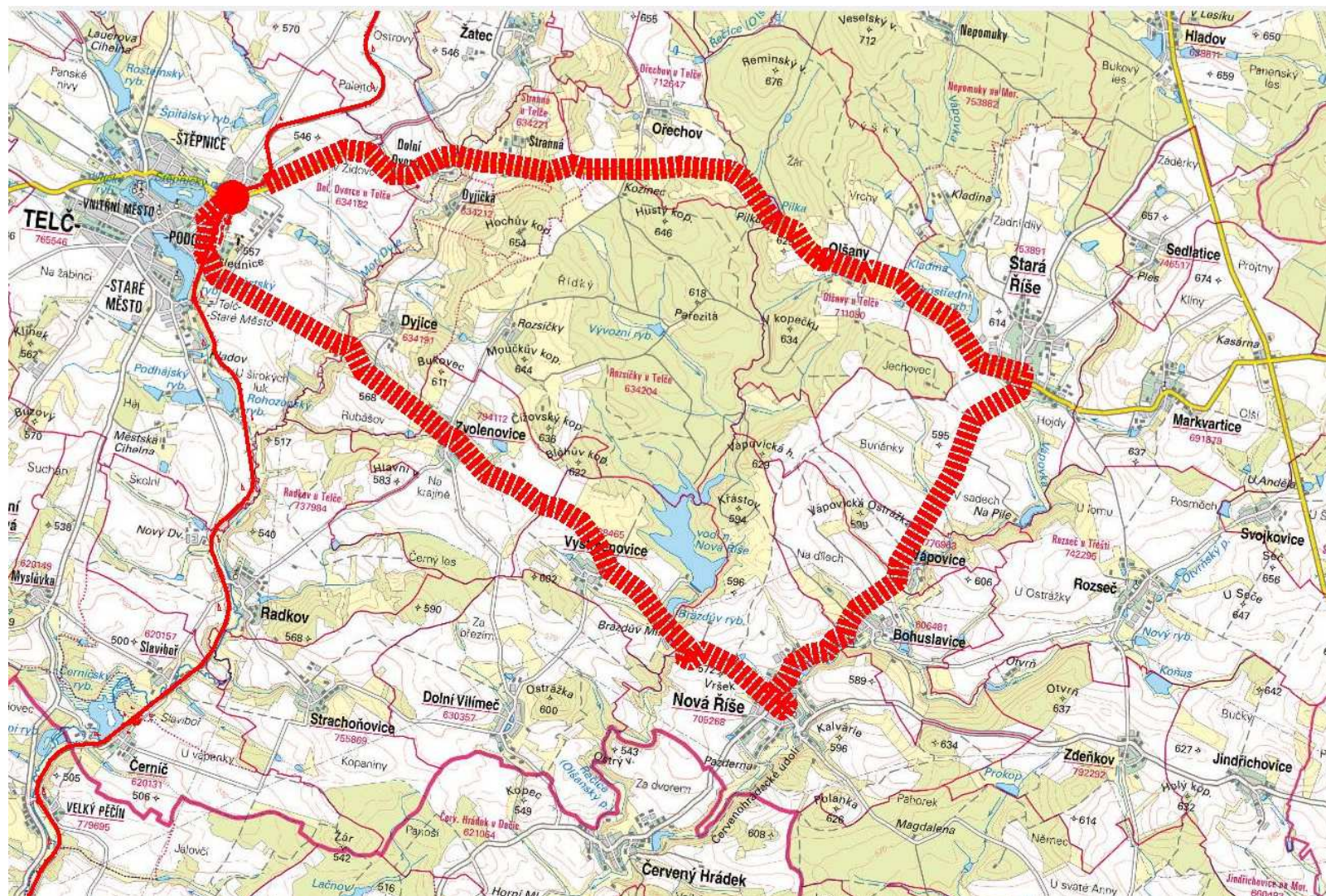


OBJÍZDNÁ TRASA PŘI REKONSTRUKCI PŘEJEZDU P6474

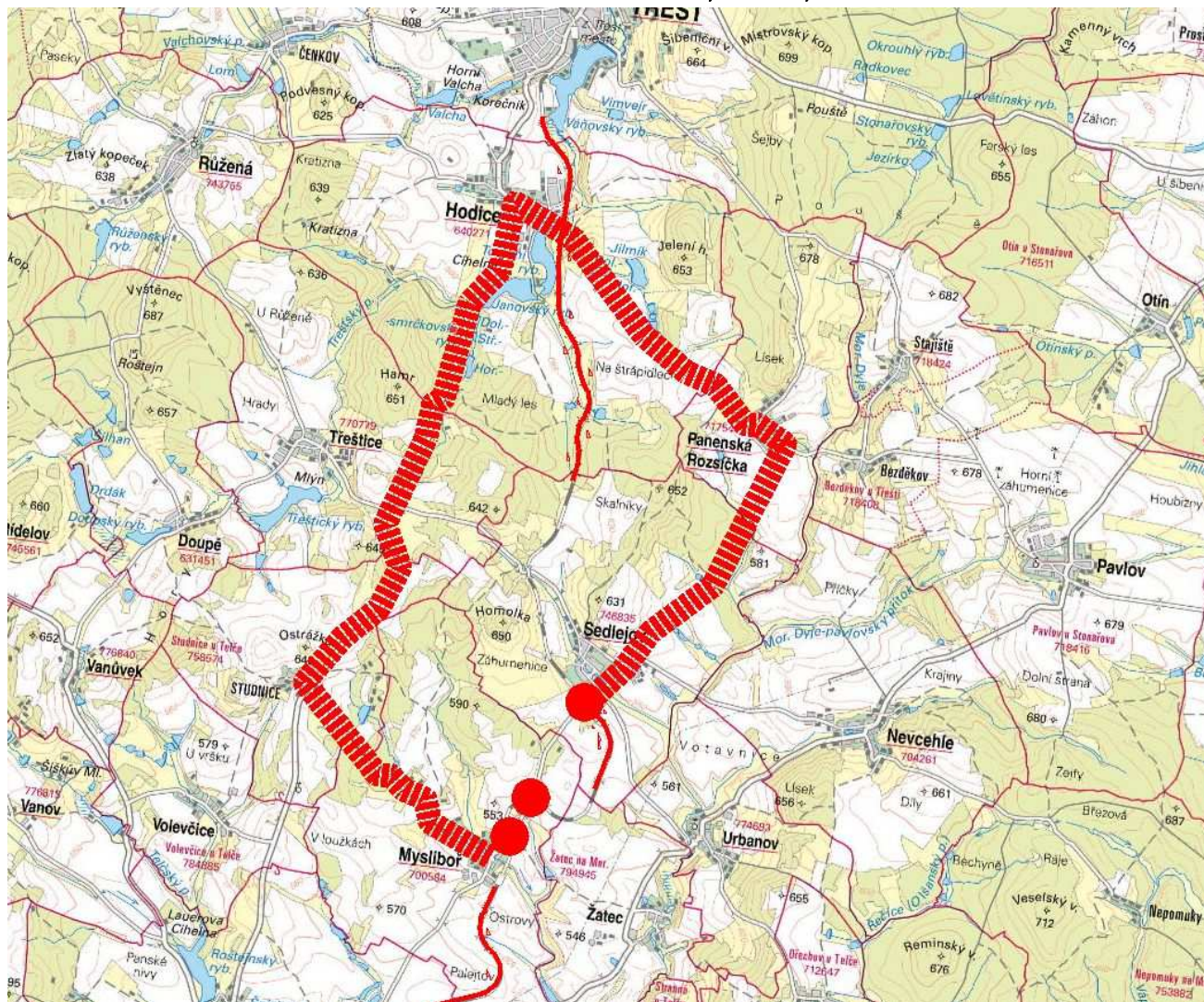


This topographic map depicts the Radkov region, featuring a prominent red line with a central circle and dashed segments, likely representing a proposed route or boundary. The map includes contour lines, rivers, and various place names such as Radkov, Svatý, and Černý. The red line starts in the upper left, passes through a central circle, and extends towards the lower right, with dashed segments indicating specific sections of the route.

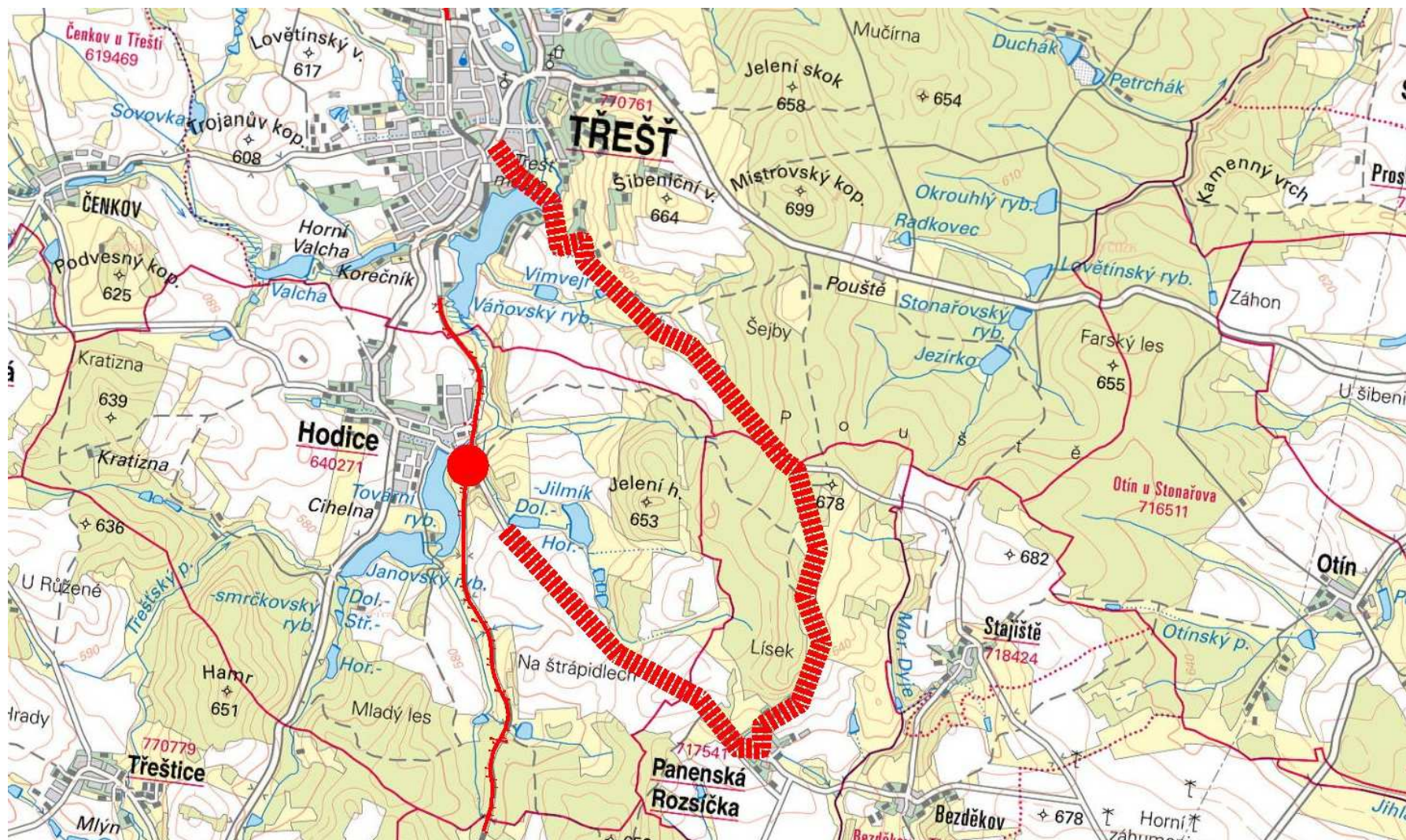
OBJÍZDNÁ TRASA PŘI REKONSTRUKCI PŘEJEZDU P6482



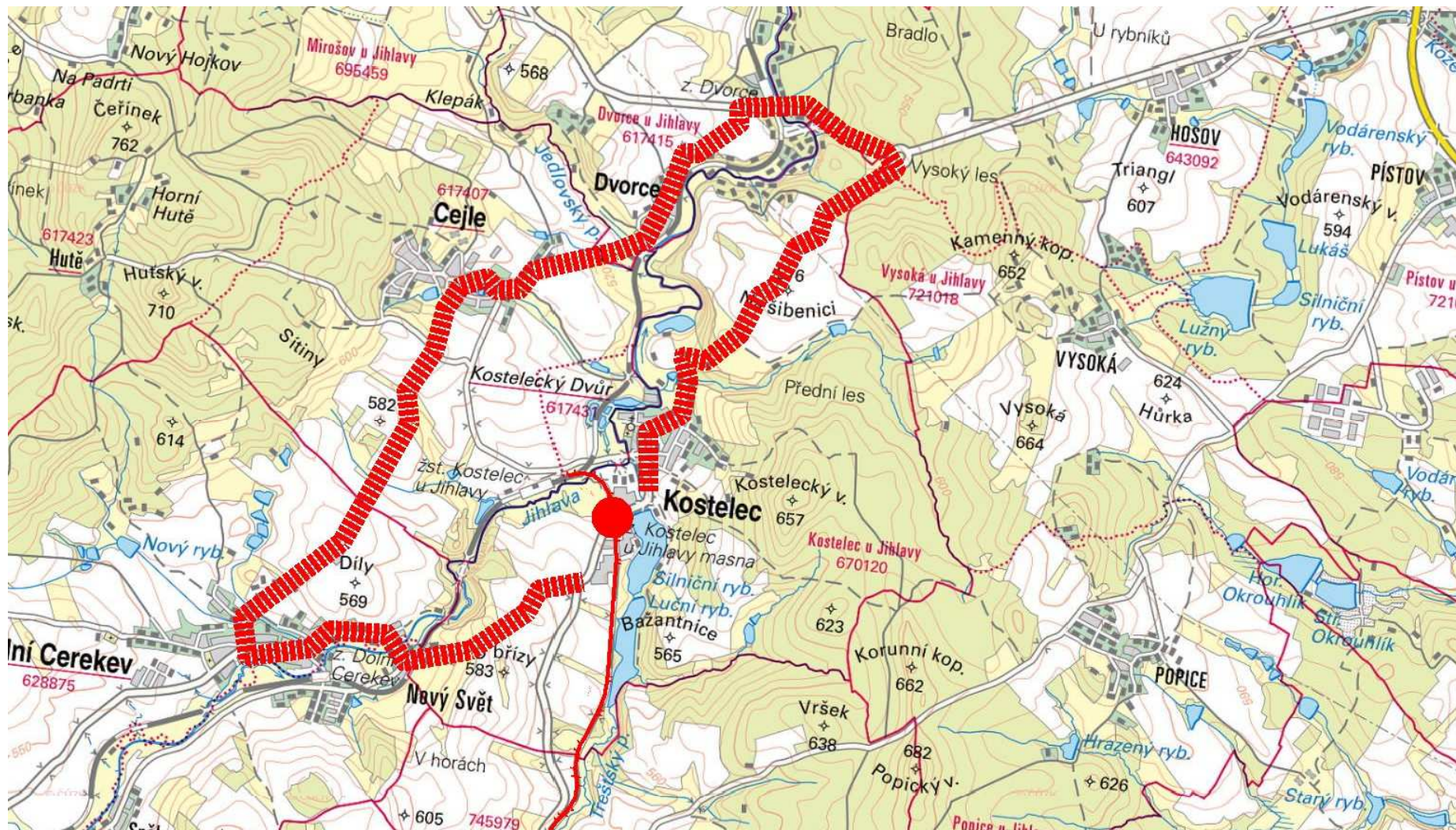
OBJÍZDNÁ TRASA PŘI REKONSTRUKCI PŘEJEZDŮ P6434, P6433, P6432



OBJÍZDNÁ TRASA PŘI REKONSTRUKCI PŘEJEZDU P6426



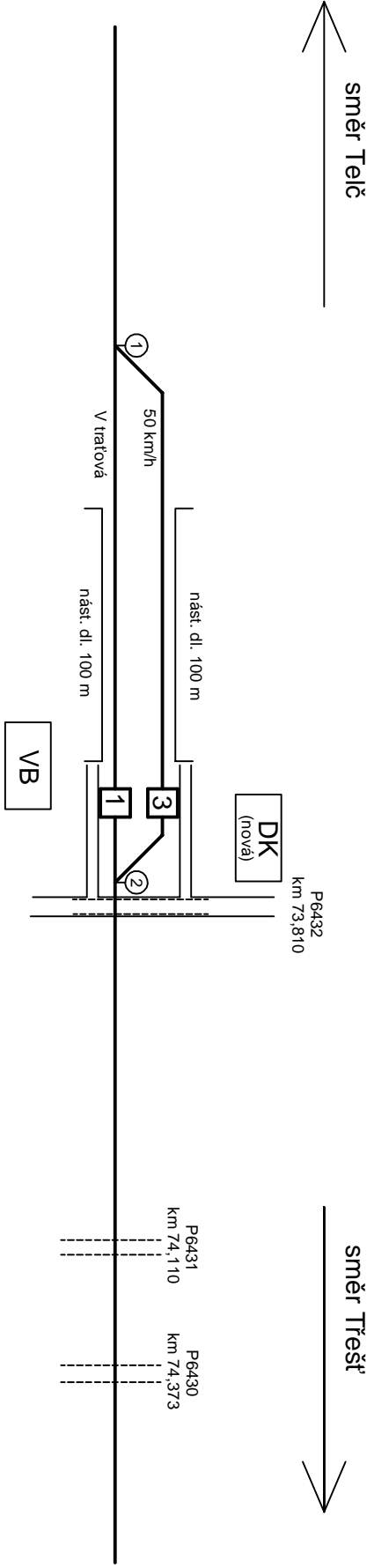
OBJÍZDNÁ TRASA PŘI REKONSTRUKCI PŘEJEZDU P6406



ID	Název úkolu	Doba trvání	Zahájení	Dokončení	Předchůdci	1. čtvrtletí V VI	2. čtvrtletí VII VIII IX	3. čtvrtletí X XI XII	4. čtvrtletí I II III	1. čtvrtletí IV V VI	2. čtvrtletí VII VIII IX	3. čtvrtletí X XI XII	4. čtvrtletí I II					
1	Revitalizace trati Kostelec-Telč-Slavonice	566 dny	1.6. 22	18.12. 23														
2	Zahájení stavby	0 dny	1.6. 22	1.6. 22														
3	Stavební část stavby	345 dny	1.6. 22	11.5. 23														
4	Práce mimo nepřetržitou výluku	203 dny	1.6. 22	20.12. 22														
5	SP 1 ŽST Dačice	28 dny	1.6. 22	28.6. 22														
6	SP 2 ŽST Slaviboř práce mimo traťovou kolej	70 dny	1.6. 22	9.8. 22														
7	SP 3 ŽST Telč	56 dny	29.6. 22	23.8. 22	5													
8	SP 4 ŽST Sedlejov	56 dny	24.8. 22	18.10. 22	7													
9	SP 5 ŽST Třešť	63 dny	19.10. 22	20.12. 22	8													
10	Technologická přestávka	82 dny	21.12. 22	12.3. 23	9													
11	Práce v nepřetržité výluce	60 dny	13.3. 23	11.5. 23														
12	SP 11 Slavonice(mimo) - Dačice(četně)	60 dny	13.3. 23	11.5. 23	10													
13	SP 12 Dačice (mimo) - Telč (včetně)	60 dny	13.3. 23	11.5. 23	10													
14	SP 13 ŽST Slaviboř	60 dny	13.3. 23	11.5. 23	10													
15	SP 14 Telč (mimo) - Sedlejov (včetně)	60 dny	13.3. 23	11.5. 23	10													
16	SP 15 Sedlejov(mimo) - Třešť (včetně)	60 dny	13.3. 23	11.5. 23	10													
17	SP 16 - Třešť (mimo) – Kostelec u Jihlavy (mimo)	60 dny	13.3. 23	11.5. 23	10													
18	NAD Slavonice - Kostelec	60 dny	13.3. 23	11.5. 23	13SS													
19	Technologická část stavby	566 dny	1.6. 22	18.12. 23														
20	Příprava stavby a staveniště	30 dny	1.6. 22	30.6. 22	2													
21	Projekt a výroba technologických zařízení	203 dny	1.6. 22	20.12. 22	2													
22	Kabelové trasy pro trať.a stanič.zab.a sděl.zař.	150 dny	11.11. 22	9.4. 23	21FS-40 dny;20													
23	Venkovní prvky sděl.a zab.zař.	171 dny	11.12. 22	30.5. 23	22SS+30 dny													
24	Vnitřní montáže sděl.zař.v kontejnerech	167 dny	9.2. 23	25.7. 23	23SS+60 dny													
25	Vnitřní montáže staničního zab.zař.	167 dny	9.2. 23	25.7. 23	24FF													
26	Přípojky a rozvody nn, osvětlení	100 dny	7.3. 23	14.6. 23	23FF+15 dny													
27	Zprovoznění trať.a dálkových opt.kabelů	35 dny	26.7. 23	29.8. 23	23;24;26FF+15 d													
28	Aktivace a zkoušky staničních zab.zař	55 dny	26.7. 23	18.9. 23	23;25													
29	Aktivace a zkoušky traťového a přejezd.zab.zař.	55 dny	19.9. 23	12.11. 23	27;28													
30	Dokončovací práce a likvidace staveniště	35 dny	13.11. 23	17.12. 23	29													
31	Ukončení stavby	0 dny	18.12. 23	18.12. 23	30FS+1 den													

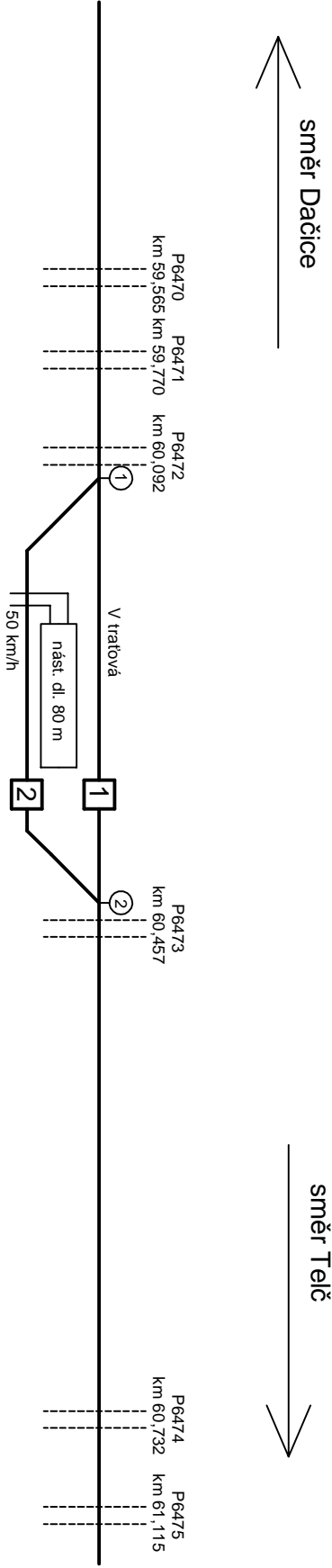
ŽST Sedlejev, varianta 2

km 73,779



ŽST Slavibůř - poloostrovní nást. (var. 2)

km 60,420

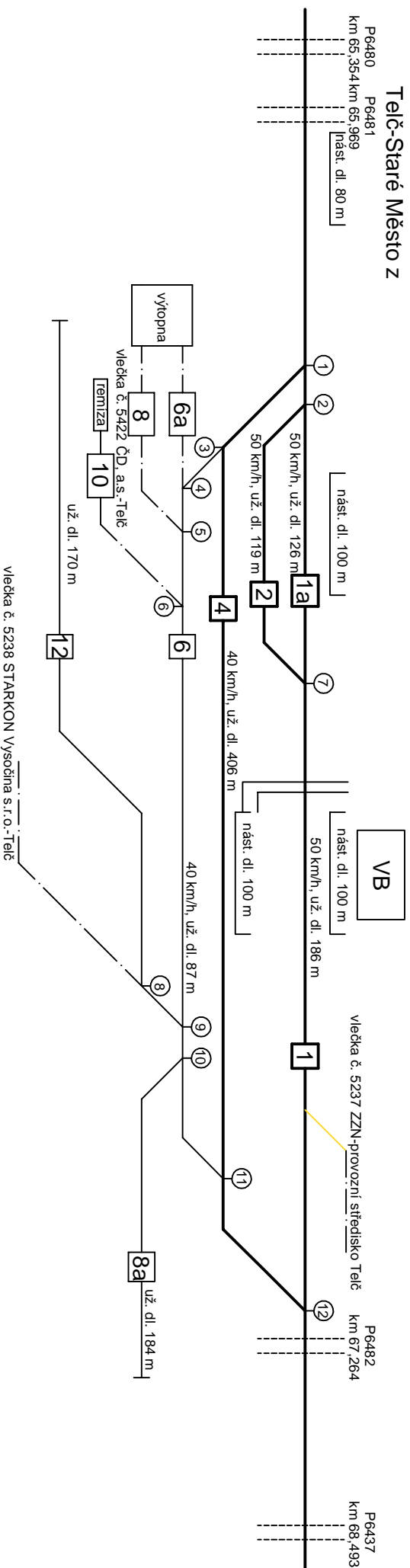


ŽST Teič

km 66,923

← směr Dačice

směr Sedlejšov →



ŽST Třešť, var. 3

km 82,868

směr Sedlejšov

směr Kostelec u J.

